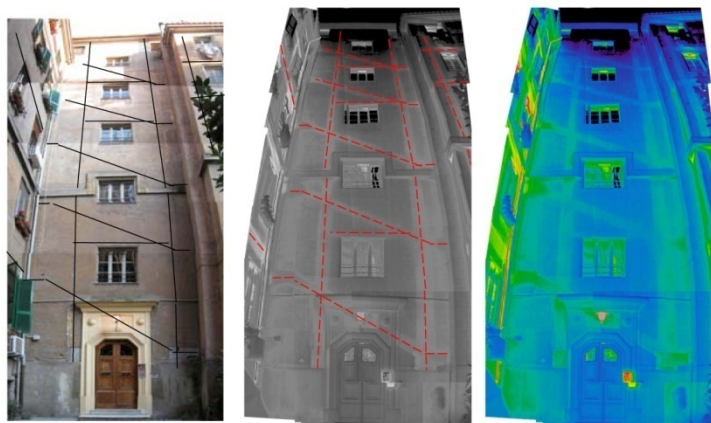


LAVORI DI CONSOLIDAMENTO STATICO COMPLESSO EDILIZIO FLAMINIO II PIAZZA PERIN DEL VAGA (ROMA)

ANALISI TERMOGRAFICA PER IL RILIEVO DEI FRONTI DI UMIDITA' E DELLE DISOMOGENEITA' STRUTTURALI



Società privata (2005)

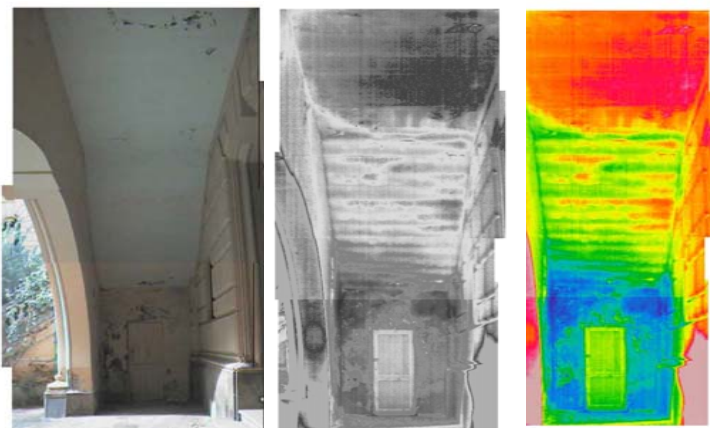
Il Cenacolo S.r.l., congiuntamente con la Proprietà e la Progettazione, ha ritenuto significativo eseguire delle indagini termografiche finalizzate alla progettazione del restauro conservativo.

A tale scopo si è eseguito un sopralluogo per un'indagine visiva dello stato di fatto per poter ottimizzare la distribuzione delle zone da analizzare mediante indagine termografica, compatibilmente con l'enorme estensione del manufatto. Si sono quindi selezionate le zone più significative, di cui si riportano nell'esempio in esame alcuni risultati ottenuti, relativi alla scalinata principale della facciata interna.

L'indagine è stata eseguita in un'unica campagna di acquisizione (campagna autunnale): le riprese sono state eseguite con sollecitazione naturale nelle giornate del 12-13-14-15 ottobre 2005, sia in fase di incremento termico (mattinata) che in quella di decremento termico (serata) selezionando le situazioni più significative.

Le rilevazioni selezionate sono state condotte in 10 postazioni fisse, di cui 7 relative alle due zone più interessanti, Tr1 e Tr3, e le restanti tre relative a zone con riprese a spot.

L'indagine termografica è stata eseguita grazie all'impiego della tecnologia fornita dalla Microgeo s.r.l. con il sistema Thermo Tracer TH9100WV, sensibile all'I.R. nella banda 8-12 micron e con un campo di misura della temperatura da -40°C a 120°C.



Società privata (2006)

Il Cenacolo e la BCD progetti hanno svolto un'analisi termografica utile alla progettazione dell'intervento di consolidamento. A tale scopo è stata effettuata un'estesa indagine sulle facciate esterne ed interne dell'edificio, completata dall'esecuzione di saggi (mediante asportazione dell'intonaco) alla base delle facciate stesse. L'indagine è stata eseguita in un'unica campagna di acquisizione (invernale).

Per ottenere il miglior risultato le riprese sono state eseguite sfruttando le massime differenze termiche tra l'ambiente esterno e quello interno; per tale motivo l'acquisizione è avvenuta con sollecitazione naturale nelle giornate del 19, 20 e 24 gennaio 2006 in fase di decremento termico (serata) utilizzando l'impiego del riscaldamento dei condomini; l'acquisizione è avvenuta nell'orario tra le 17.00 e le 22.45 selezionando le situazioni più significative.

Le rilevazioni selezionate sono state condotte in 13 zone differenti, analizzate mediante l'approntamento di 25 postazioni fisse.

