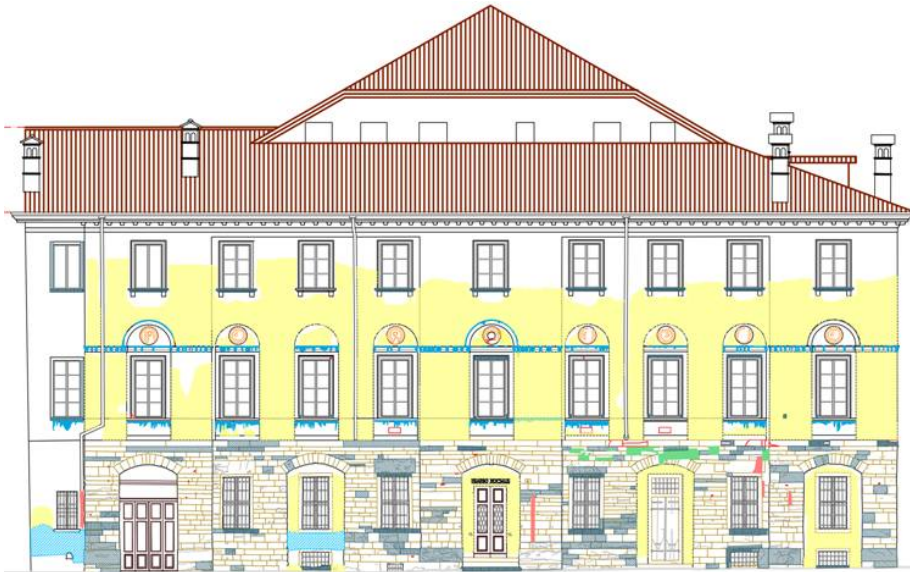


TEATRO SOCIALE (BERGAMO)

STUDIO DI FATTIBILITÀ E VERIFICA DELLA COMPATIBILITÀ PER IL RECUPERO ED IL RIUSO ALL'ORIGINARIA DESTINAZIONE

Comune di Bergamo (2003)



Studio di fattibilità (ATI - Il Cenacolo capogruppo) articolato nei seguenti punti principali:

1. ricerca storica (il Cenacolo);
2. rilievo geometrico (Geogrà S.r.l.);
3. rilievo materico e del degrado (il Cenacolo);
4. caratterizzazione compositiva e conservativa delle superfici dipinte, delle murature in elevazione e di fondazione e dei palchi (il Cenacolo);
5. rilievo generale degli impianti esistenti (Intertecnica Group S.r.l.);
6. caratterizzazione dinamica della struttura mediante la registrazione delle vibrazioni indotte dal rumore ambientale (Tecnocentri S.r.l.);
7. verifiche e valutazioni della compatibilità tra lo stato di fatto e la destinazione d'uso a teatro, ed in particolare delle strutture e delle sottostrutture, con riferimento alla normativa antincendio (Studio Ingegneria R. Berlucchi);
8. relazione dettagliata in ordine al tipo di intervento da eseguire sull'immobile, numero di persone che potranno occupare la struttura durante l'apertura al pubblico, definizione dei limiti per i vari tipi di spettacoli che si potranno effettuare e spesa presunta per gli interventi da effettuare sull'immobile (Studio Ingegneria R. Berlucchi)

